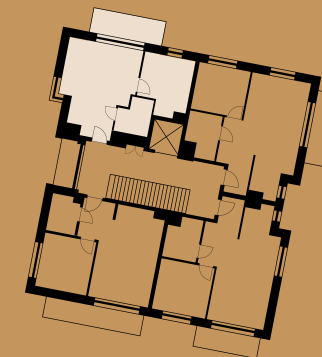
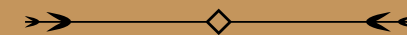


■ ściana nośna
bez możliwości demontażu

▨ ścianka działowa
z możliwością demontażu

1m



II PIĘTRO

APARTAMENT 2.1

Powierzchnia użytkowa: **30,86 m²**

Salon z aneksem kuchennym: **18,52 m²**

Pokój: **8,29 m²**

Łazienka: **3,42 m²**

ścianki działowe: **0,63 m²**

z możliwością samodzielnego demontażu

Balkon: **5,60 m²**



- Wysokość parapetu mierzona jest od betonowego podłoża podposadzkowego do krawędzi przygotowanej pod montaż parapetu, mogą wystąpić różnice w zakresie +/- 5 cm.
- Pomiar dokonuje się na podstawie Rozporządzenia Ministra Rozwoju z dn. 11.09.2020 r. w sprawie szczegółowego zakresu i formy projektu budowlanego (Dz. U. 2020 roku, poz. 1609), zgodnie z zasadami zawartymi w normie PN-ISO 9836:2015, tj.: powierzchnia użytkowa lokalu jest obliczana w metrach kwadratowych z dokładnością do dwóch miejsc po przecinku dla wymiarów lokalu w stanie wykonanym na poziomie podłogi, nie licząc listew przypodłogowych, progów itp. Do powierzchni użytkowej lokalu mieszkalnego wlicza się powierzchnie elementów nadających się do demontażu, w szczególności: rury, kanały, ścianki działowe. Nie są wliczone powierzchnie otworów na drzwi wejściowe, okna oraz nisze w elementach zamykających.
- Wymiar pomieszczeń, lokalizacja przyborów sanitarnych, rozmieszczenie punktów instalacyjnych itp. podano zgodnie z projektem budowlanym. Mogą wystąpić różnice wymiarów i usytuowania elementów. Podane wymiary są wymiarami w świetle pionowych przegród (ścian) w stanie surowym.
- Umeblowanie nie stanowi wyposażenia nabywanego lokalu.
- Przedstawiona na rzucie zieleni ma charakter przykładowy.