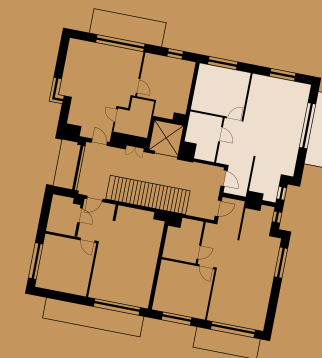


■ ściana nośna  
bez możliwości demontażu

▨ ścianka działowa  
z możliwością demontażu

1m



## II PIĘTRO APARTAMENT 2.2

Powierzchnia użytkowa:	37,00 m <sup>2</sup>
Salon z aneksem kuchennym:	23,82 m <sup>2</sup>
Pokój:	8,52 m <sup>2</sup>
Łazienka:	3,95 m <sup>2</sup>
ścianki działowe: <i>z możliwością samodzielnego demontażu</i>	0,71 m <sup>2</sup>
Balkon:	5,60 m <sup>2</sup>

- Wysokość parapetu mierzona jest od betonowego podłoża podposadzkowego do krawędzi przygotowanej pod montaż parapetu, mogą wystąpić różnice w zakresie +/- 5 cm.
- Pomiar dokonuje się na podstawie Rozporządzenia Ministra Rozwoju z dn. 11.09.2020 r. w sprawie szczegółowego zakresu i formy projektu budowlanego (Dz. U. 2020 roku. poz. 1609), zgodnie z zasadami zawartymi w normie PN-ISO 9836:2015, tj.: powierzchnia użytkowa lokalu jest obliczana w metrach kwadratowych z dokładnością do dwóch miejsc po przecinku dla wymiarów lokalu w stanie wykonanym na poziomie podłogi, nie licząc listew przypodłogowych, progów itp. Do powierzchni użytkowej lokalu mieszkalnego wlicza się powierzchnie elementów nadających się do demontażu, w szczególności: rury, kanały, ścianki działowe. Nie są wliczone powierzchnie otworów na drzwi wejściowe, okna oraz nisze w elementach zamykających.
- Wymiar pomieszczeń, lokalizacja przyrządów sanitarnych, rozmieszczenie punktów instalacyjnych itp. podana zgodnie z projektem budowlanym. Mogą wystąpić różnice wymiarów i usytuowania elementów. Podane wymiary są wymiarami w świetle pionowych przegród (ścian) w stanie surowym.
- Umeblowanie nie stanowi wyposażenia nabywanego lokalu.
- Przedstawiona na rzucie zieleni ma charakter przykładowy.