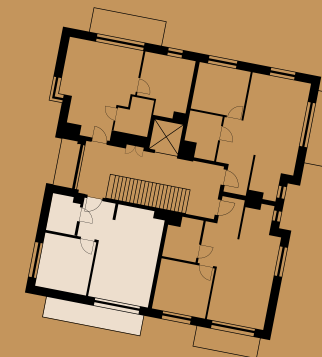
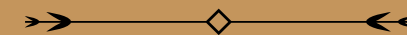


ściana nośna
bez możliwości demontażu

ścianka działowa
z możliwością demontażu

1m



II PIĘTRO

APARTAMENT 2.4

Powierzchnia użytkowa: 33,32 m²

Salon z aneksem kuchennym: 20,09 m²

Pokój: 9,24 m²

Łazienka: 3,23 m²

ścianki działowe: 0,76 m²

z możliwością samodzielnej demontażu

Balkon: 7,70 m²



- Wysokość parapetu mierzona jest od betonowego podłoża podposadzkowego do krawędzi przygotowanej pod montaż parapetu, mogą wystąpić różnice w zakresie +/- 5 cm.
- Pomiar dokonuje się na podstawie Rozporządzenia Ministra Rozwoju z dn. 11.09.2020 r. w sprawie szczegółowego zakresu i formy projektu budowlanego (Dz. U. 2020 roku, poz. 1609), zgodnie z zasadami zawartymi w normie PN-ISO 9836:2015, tj.: powierzchnia użytkowa lokalu jest obliczana w metrach kwadratowych z dokładnością do dwóch miejsc po przecinku dla wymiarów lokalu w stanie wykonanym na poziomie podłogi, nie licząc listew przypodłogowych, progów itp. Do powierzchni użytkowej lokalu mieszkalnego wlicza się powierzchnie elementów nadających się do demontażu, w szczególności: rury, kanały, ścianki działowe. Nie są wliczone powierzchnie otworów na drzwi wejściowe, okna oraz nisze w elementach zamykających.
- Wymiar pomieszczeń, lokalizacja przyborów sanitarnych, rozmieszczenie punktów instalacyjnych itp. podano zgodnie z projektem budowlanym. Mogą wystąpić różnice wymiarów i usytuowania elementów. Podane wymiary są wymiarami w świetle pionowych przegród (ścian) w stanie surowym.
- Umeblowanie nie stanowi wyposażenia nabywanego lokalu.
- Przedstawiona na rzucie zieleni ma charakter przykładowy.