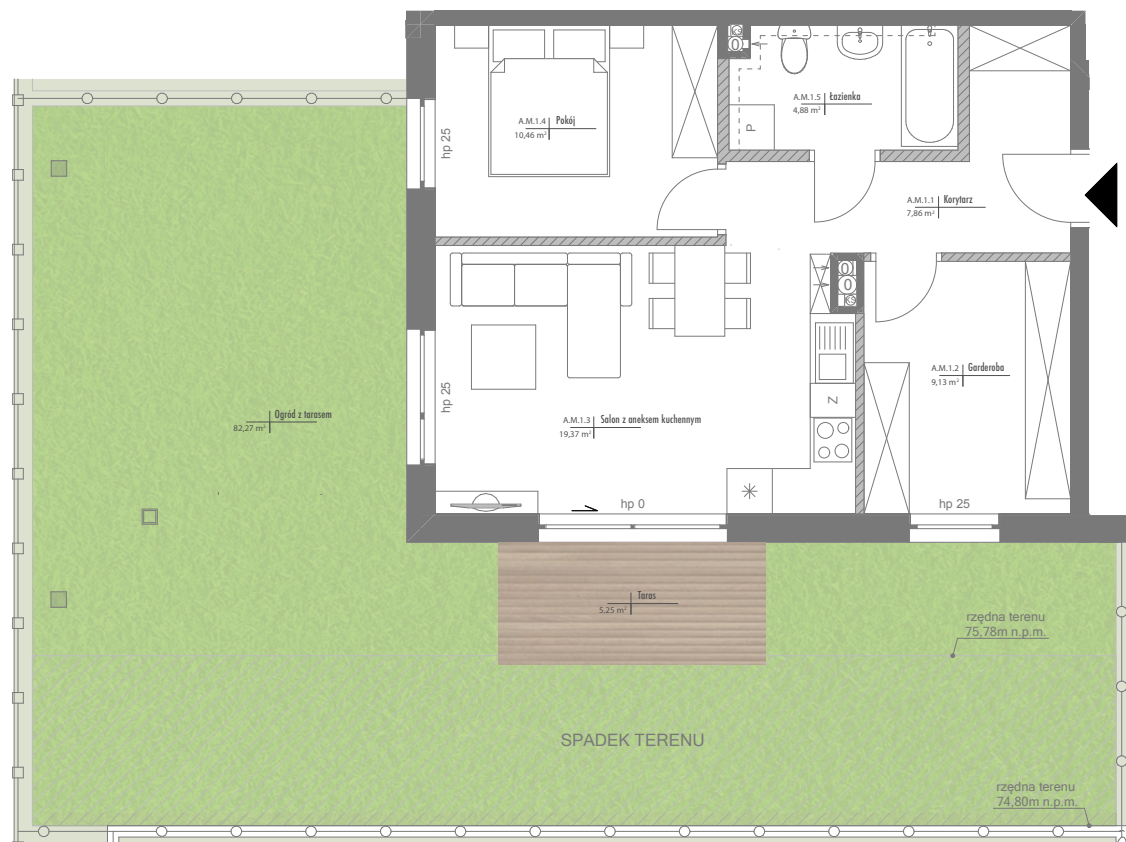


**BUDYNEK A | PARTER**  
**APARTAMENT A.M.1**

Powierzchnia użytkowa: **53,75 m<sup>2</sup>**

Korytarz: **7,86 m<sup>2</sup>**  
Garderoba: **9,13 m<sup>2</sup>**  
Salon z aneksem kuchennym: **19,37 m<sup>2</sup>**  
Pokój: **10,46 m<sup>2</sup>**  
Łazienka: **4,88 m<sup>2</sup>**

Ściany działowe (z możliwością demontażu): **2,05 m<sup>2</sup>**  
Ogród z tarasem: **82,27 m<sup>2</sup>**



□ punkt oświetleniowy   □ wpust odwodnieniowy

▨ ścianka działowa z możliwością wyburzenia

■ ściana nośna bez możliwości wyburzenia



- Wysokość parapetu mierzona jest od betonowego podłoża podposadzkowego do krawędzi przygotowanej pod montaż parapetu, mogą wystąpić różnice w zakresie +/- 5 cm.
- Pomiar dokonuje się na podstawie Rozporządzenia Ministra Rozwoju z dn. 11.09.2020 r. w sprawie szczegółowego zakresu i formy projektu budowlanego (Dz. U. 2020 roku, poz. 1609), zgodnie z zasadami zawartymi w normie PN-ISO 9836:2015, tj.: powierzchnia użytkowa lokalu jest obliczana w metrach kwadratowych z dokładnością do dwóch miejsc po przecinku dla wymiarów lokalu w stanie wykończonym na poziomie podłogi, nie licząc listew przypodłogowych, progów itp. Do powierzchni użytkowej lokalu mieszkalnego wlicza się powierzchnie elementów nadających się do demontażu, w szczególności: rury, kanały, ścianki działowe. Nie są wliczone powierzchnie otworów na drzwi wejściowe, okna oraz nisze w elementach zamykających.
- Wymiar pomieszczeń, lokalizacja przyrządów sanitarnych, rozmieszczenie punktów instalacyjnych itp. podano zgodnie z projektem budowlanym. Mogą wystąpić różnice wymiarów i użytkowania elementów. Podane wymiary są wymiarami w świetle pionowych przegród (ścian) w stanie surowym.
- Umeblowanie nie stanowi wyposażenia nabywanego lokalu.
- Przedstawiona na rzucie zieleni ma charakter przykładowy.