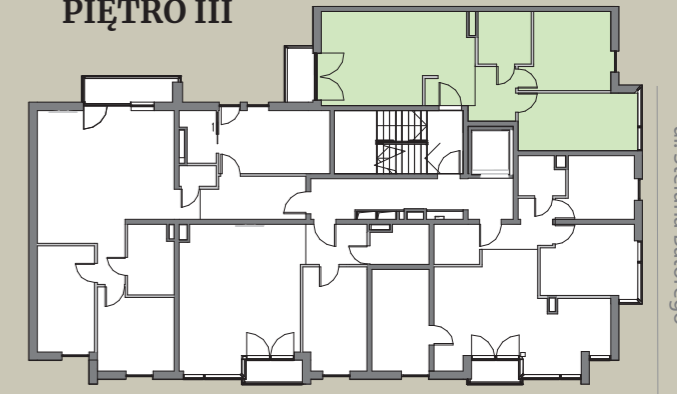


ścianka działowa  
z możliwością wyburzenia

ściana nośna  
bez możliwości wyburzenia

# M12

## PIĘTRO III



ul. Stefana Batorego

ul. 3 Maja

Powierzchnia całkowita	60,11m <sup>2</sup>
Korytarz	4,13m <sup>2</sup>
Salon / Aneks	25,28m <sup>2</sup>
Sypialnia 1	11,51m <sup>2</sup>
Sypialnia 2	12,30m <sup>2</sup>
Łazienka	5,01m <sup>2</sup>
Balkon	2,60m <sup>2</sup>
ścianki działowe z możliwością wyburzenia	1,88m <sup>2</sup>

*la esquina*

- Pomiar dokonuje się na podstawie Rozporządzenia Ministra Rozwoju z dn. 11.09.2020 r. w sprawie szczegółowego zakresu i formy projektu budowlanego (Dz. U. 2020 roku. poz. 1609), zgodnie z zasadami zawartymi w normie PN-ISO 9836:2015, tj.: powierzchnia użytkowa lokalu jest obliczana w metrach kwadratowych z dokładnością do dwóch miejsc po przecinku dla wymiarów lokalu w stanie wykończonym na poziomie podłogi, nie licząc listew przypodłogowych, progów itp. Do powierzchni użytkowej lokalu mieszkalnego wlicza się powierzchnie elementów nadających się do demontażu, w szczególności: rury, kanały, ścianki działowe. Nie są wliczone powierzchnie otworów na drzwi wejściowe, okna oraz nisze w elementach zamykających.
- Wymiar pomieszczeń, lokalizacja przyborów sanitarnych, rozmieszczenie punktów instalacyjnych itp. podano zgodnie z projektem budowlanym. Mogą wystąpić różnice wymiarów i usytuowania elementów. Podane wymiary są wymiarami w świetle pionowych przegród (ścian) w stanie surowym.