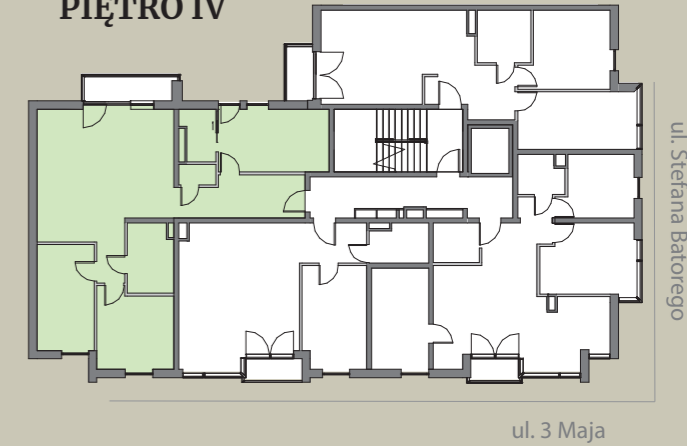


ścianka działowa z możliwością wyburzenia

ściana nośna bez możliwości wyburzenia

M15

PIĘTRO IV



Powierzchnia całkowita	88,04m²
Salon / Aneks	33,86m²
Korytarz	7,72m²
Sypialnia 1	10,62m²
Sypialnia 2	10,88m²
Sypialnia 3	12,50m²
Łazienka 1	5,62m²
WC	1,36m²
Łazienka 2	2,94m²
Balkon	3,89m²
ścianki działowe z możliwością wyburzenia	2,54m²

la esquina

1. Pomiar dokonuje się na podstawie Rozporządzenia Ministra Rozwoju z dn. 11.09.2020 r. w sprawie szczegółowego zakresu i formy projektu budowlanego (Dz. U. 2020 roku. poz. 1609), zgodnie z zasadami zawartymi w normie PN-ISO 9836:2015, tj.: powierzchnia użytkowa lokalu jest obliczana w metrach kwadratowych z dokładnością do dwóch miejsc po przecinku dla wymiarów lokalu w stanie wykończonym na poziomie podłogi, nie licząc listew przypodłogowych, progów itp. Do powierzchni użytkowej lokalu mieszkalnego wlicza się powierzchnie elementów nadających się do demontażu, w szczególności: rury, kanały, ścianki działowe. Nie są wliczone powierzchnie otworów na drzwi wejściowe, okna oraz nisze w elementach zamykających.
2. Wymiar pomieszczeń, lokalizacja przyborów sanitarnych, rozmieszczenie punktów instalacyjnych itp. podano zgodnie z projektem budowlanym. Mogą wystąpić różnice wymiarów i usytuowania elementów. Podane wymiary są wymiarami w świetle pionowych przegród (ścian) w stanie surowym.